

# NIHAVEND ŞARKI

Söz ve Müzik  
EROL GÜNGÖR

Usûl : SEMAİ

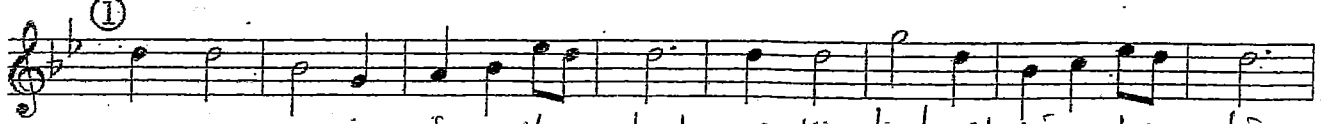
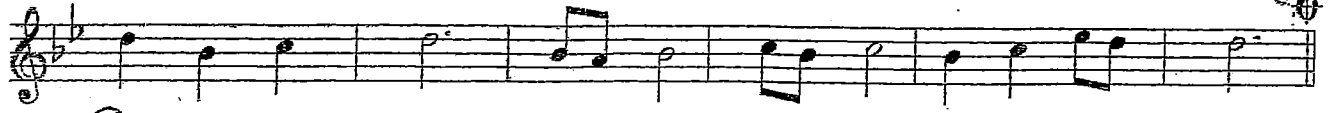
(♩ = 144)

Süre : 4' 45"

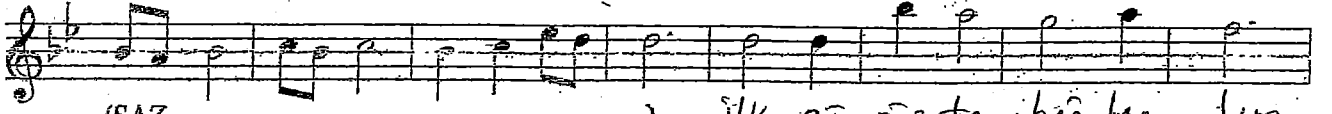
## Seni görmek İstanbul



(ARANAĞMESİ)



Se ni gör mek İs - tan bul aş kıl bul mak gı - bî dîr



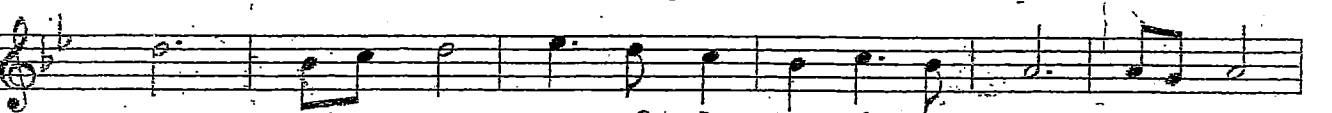
(SAZ) ilk gö rüş te bağ lan dım



sa na na sel an - lat sam (SAZ)



Aş kıl sen de ta nı dım (SAZ) mutsuz ol dım di ye



mem (SAZ) sev gı şî z in san ta rı (SAZ)



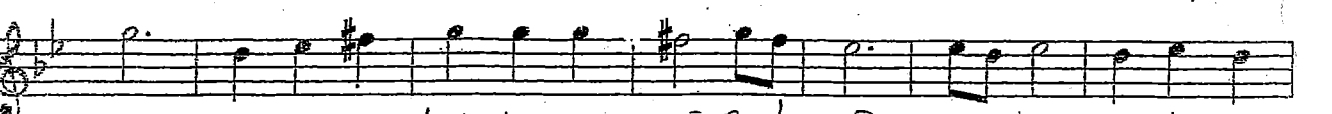
İs te sen de gö re mem (SAZ) İs te sen de gö re mem



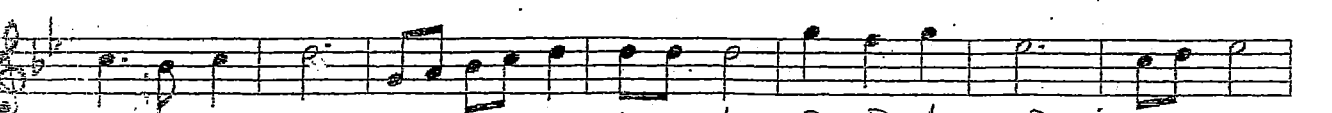
(ARA SAZI)



Her a cım sen de bî ter (SAZ) her sö rü na şa re



şîn (SAZ) bîa ler ce şî r de şîn (SAZ) Yüz ler ce



şar kıl da şîn (SAZ) ta rî hîn e şîn de şîn (SAZ)

# NEHAVEND ŞARKI

(2. Sahife)

EROL GÜNGÖR

en gü zel ye rin de sîn (SAZ) sey reh le dîm se nî (SAZ)

1 se ve ne ça re sen sîn (SAZ) 2 se ve ne ça re sen sîn D.C.

2 AS ya dan AV ru pa ya köp rü le rin ne gü zel

sü zü len mar tı gî bî ge çer sîn â ze rin den (SAZ)

ne re den bak sam sa na (SAZ) ta dî na do yul mu

yor (SAZ) ge cê ler ay rı gâ zel (SAZ)

1 gû ndü zün baş ka gâ zel (SAZ) 2 gû ndü zün baş ka gâ zel D.C.

3 İs tan bul a dın la sen bîr ef sa ne şehr- sîn

1 Hal kî na kî şın bî le (SAZ) 1 ba har gî bî ge lîr sîn (SAZ)

2 ba har gî bî ge lîr sîn (SAZ) 2 ba har gî bî ge lîr sîn FİNAL

Seni görmek İstanbul, aşkı bulmak gibidir  
İlk görüşte bağlandım, sana nasıl anlatsam  
Aşkı sende tanıdım, mutsuz oldum diyemem  
Sevgisiz insanları, istesem de göremem.

Her acım sende biter, her soruna çaresin  
Binlerce şiirdesin, yüzlerce şarkıdasın  
Tarihin içindesin, en güzel yerindesin  
Seyreyledim seni, sevene çare sensin.

Asya'dan Avrupa'ya, köprülerin ne güzel  
Süzülen martı gibi, geçersin üzerinden  
Nereden baksam sana, tadına doyumuyor  
Geceler ayrı güzel, gündüzün başka güzel

İstanbul adınla sen, bir efsane şehirsin  
Halkına kışın bile, bahar gibi gelirsin.

EROL GÜNGÖR